


# PAARDEN EN VERZORGING

A close-up photograph of a horse's head, focusing on its eyes and the white blaze running down its face. The horse is wearing a brown leather halter. The background is blurred, showing what appears to be a stable or barn setting.

Handleiding  
leerkrachten  
groep 4, 5 en 6

# VOORWOORD

In het lesprogramma *Paarden en verzorging* staat het paard centraal. Ter voorbereiding op een bezoek aan Stal 't Sander in Etten-Leur krijgen de leerlingen informatie over paarden. Paarden zijn edele dieren en hebben de juiste verzorging nodig. Tijdens het bezoek kunnen ze in contact met de paarden zelf ervaren hoe het is om een paard te borstelen en eten te geven.

Veel plezier met de lessen.

# INHOUDSOPGAVE

Kerdoelen en vermogens	pag. 4
Informatie vooraf	pag. 5
Een edel dier	pag. 6 - 7
Voeding	pag. 8
De hoefsmid	pag. 9
Taal van de oren	pag. 10
Stal 't Sander	pag. 11
Colofon	



# KERNDOELEN

De les sluit aan bij kerndoelen 40 en 41 (volgens tulle) en stimuleert de competentie analyserend vermogen (DCL).

Oriëntatie op jezelf en de wereld.

Kerdoel 40

De leerlingen leren in de eigen omgeving veel voorkomende planten en dieren onderscheiden en benoemen en leren hoe ze functioneren in hun leefomgeving.

Kerdoel 41

De leerlingen leren over de bouw van planten, dieren en mensen en over de vorm en functie van hun onderdelen.

# INFORMATIE VOORAF

Bekijk vooraf de leerkrachten handleiding en de lesbrief voor leerlingen. Deze heb je digitaal ontvangen. De digitale lesbrief kun je met de gehele groep op het digibord bekijken. Paarden zijn hele bijzondere dieren en hebben veel en de juiste verzorging nodig. De lessen zijn een voorbereiding op het bezoek aan Stal 't Sander. Plan het bezoek in voor je met de lesbrief start door een mail te sturen aan [onderwijs@nobelaer.nl](mailto:onderwijs@nobelaer.nl) of via de website; [denobelaer](http://denobelaer.nl).

De lesbrief bevat de volgende onderdelen:

- Een edel dier
- Voeding
- De hoefsmid, borstelen en bewegen
- Taal van de oren
- Stal ' Sander

De leerlingen werken tijdens het lesprogramma aan opdrachten die horen bij het betreffende onderdeel.

Voor meer informatie over Stal 't Sander kun je de volgende link bekijken, [Stal 't Sander](http://Stal'tSander.nl).

# HET PAARD

Paarden zijn edele dieren. Paarden stonden van oudsher in dienst van de adel en hierdoor worden zij edele dieren genoemd. Bespreek met jouw groep waar het woord edel vandaan komt en wat dit betekent.

Bepaalde lichaamsdelen heten bij paarden anders dan bijvoorbeeld bij een kat of hond. Zo heeft een paard een hoofd (kop), benen (poten) en een mond (bek).

## Opdracht 1

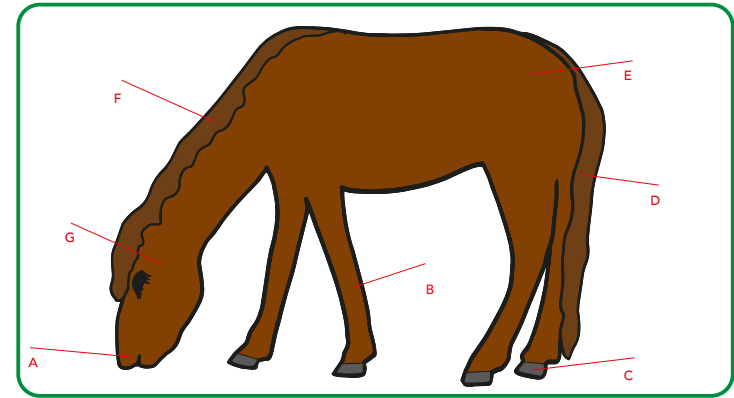
De leerlingen schrijven de verschillende lichaamsdelen op die ze in de tekening zien.

Antwoorden:

- A mond
- B benen
- C hoef
- D staart
- E romp
- F manen
- G hoofd

# EEN EDEL DIER

1



## Tijd

- informatie edel dier, 10 minuten
- opdracht 1, 10 minuten

## Benodigheden

- papier en pen
- digitale lesbrief

# VOEDING

De voeding van paarden bestaat uit het eten van gras en hooi. In principe krijgen paarden geen bijvoeding, zoals brokken. Het grazen van paarden in de wei heet weidegang. De leerlingen krijgen bij het bezoek aan Stal 't Sander het verschil tussen hooi en stro te zien. Op de plaatjes in de lesbrief zie je duidelijk de verschillen tussen deze twee. Laat de leerlingen de verschillen benoemen tussen hooi en stro. Bespreek ook waarvoor hooi en waarvoor stro wordt gebruikt.

## Tijd

- informatie voeding, 5 minuten
- bespreken opdracht 2, 10 minuten

## Benodigheden

- digitale lesbrief



# DE HOEFSMID

2

Paarden hebben de juiste verzorging nodig. De hoefsmid komt regelmatig om de hoeven te beslaan en te bekappen. Ook worden de paarden bijna dagelijks geborsteld. Dit is een arbeidsintensieve klus en vraagt veel aandacht van de verzorger. Bij Stal 't Sander komen kinderen enkele keren per week hun paard borstelen. Bekijk het filmpje waarin Isabella een pony van de stal uitgebreid borstelt. Ook laat ze in een ander filmpje de drie verschillende gangen zien waarin een paard kan lopen. In het filmpje van de hoefsmid zien de leerlingen de smid aan het werk. Je kunt de links in het lesboek aanklikken of de volgende links gebruiken: [borstelen](#) , [paard en bewegen](#) , [de hoefsmid](#)

## Tijd

- bekijken filmpjes, 10 minuten
- bespreken filmpjes, 10 minuten

## Benodigheden

- digitale lesbrief

# TAAL VAN DE OREN

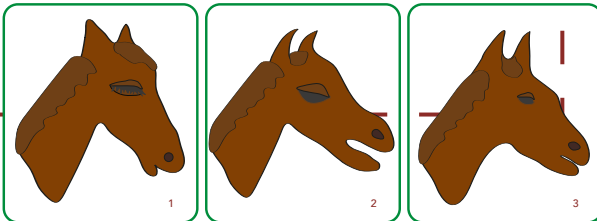
Aan het gedrag van paarden en de stand van hun oren kun je zien hoe zij zich voelen en of er veranderingen in de omgeving van het paard zijn. Paarden zijn gevoelige dieren en reageren direct op veranderingen in hun omgeving. Het is belangrijk dat je een paard rustig benadert. Bespreek met de leerlingen de drie tekeningen van de stand van paardenoren. Zien de leerlingen welke emotie erbij hoort? Tijdens het bezoek aan Stal 't Sander krijgen de leerlingen meer uitleg over de stand van de oren en het gedrag van paarden. Wil je meer informatie over het gedrag van paarden zie volgende link; [paardentaal](#)

## Tijd

- informatie oren, 10 minuten
- bespreken opdracht, 10 minuten

## Benodigheden

- digitale lesbrief



# STAL 'T SANDER



Tijdens het bezoek aan Stal 't Sander krijgen de leerlingen de mogelijkheid om een paard te borstelen en hooi te geven. Voorafgaand kun je met hen het volgende bespreken. De stal heeft eigen paarden en er staan paarden van particuliere eigenaren, die hebben allemaal een eigen paardenbox en verzorgen hun paard zelf. Ook is er de mogelijkheid dat de medewerkers van de stal de paarden van de eigenaren verzorgen. Bij Stal 't Sander is er altijd wat te doen er staan veel paarden en je kunt er paardrijlessen volgen. Bespreek de plattegrond met de gehele groep. Weten de leerlingen wat een paddock is? Dit is een omheind gedeelte waar paarden vrij kunnen rondlopen. En wat zou er op een poetsplaats gebeuren? Dit is een apart gedeelte waar paarden worden geborsteld en schoongemaakt.

Plan tijdig het bezoek aan Stal 't Sander in via de mail bij: [onderwijs@nobelaer.nl](mailto:onderwijs@nobelaer.nl) of via de website [denobelaer](http://denobelaer.nl)

Mirella, van Stal 't Sander, ontvangt jullie graag op het volgende adres: Sander 13-15 in Etten-Leur

## Natuur en milieueducatie

Groep 4, 5 en 6 po, gemeente Etten-Leur

Opdrachtgever  
Hanne Poos  
KOEPEL, Etten-Leur

Concept en uitvoering  
Marja Reniers  
Beeldlokaal, Breda

In samenwerking met Stal 't Sander, Etten-Leur

